

So erreichen Sie uns

📍 Veranstaltungsort

JobAkademie
Hinter der Post 5
35260 Stadtallendorf

☎ Telefonzentrale

06421 98 54-70

@ E-Mail

JAS@integral-online.de

i Anmeldung

Eine Anmeldung ist jederzeit möglich.
Bitte wenden Sie sich an Ihr Fallmanagement.

📍 So finden Sie uns

Es gibt regelmäßige Bus- und Bahnverbindungen nach Stadtallendorf.
Wir befinden uns 190 m vom Bahnhof und 350 m vom KreisJobCenter entfernt.
Kostenfreie Parkplätze gibt es bei der Stadthalle in 400 m Entfernung.

Beratung und Information

Frau Liebermann
LiebermannS@marburg-biedenkopf.de

Herr Michel
V.Michel@integral-online.de

Frau Theobald
R.Theobald@integral-online.de

Frau Walter
G.Walter@integral-online.de

JobAkademie

Coaching. Bewerbung. Vermittlung.



Bahnhof

Ein Kooperationsprojekt von:



INTEGRAL gGmbH

INTEGRAL wurde 1992 gegründet und ist eine gemeinnützige, sozialökologisch orientierte Beschäftigungs- und Qualifizierungsgesellschaft in kommunaler Trägerschaft des Landkreises Marburg-Biedenkopf und der Stadt Marburg.

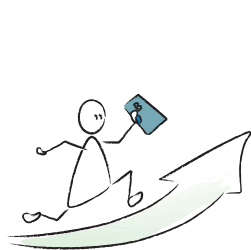
Unser Ziel ist die nachhaltige Integration von Menschen in Arbeit, die Ermöglichung der Existenzsicherung aus eigener Kraft und die Förderung der sozialen Teilhabe.

JobAkademie

Coaching. Bewerbung. Vermittlung

INTEGRAL führt in Kooperation mit dem Kreis-JobCenter Marburg-Biedenkopf (KJC) die Job-Akademie in Stadtallendorf durch.

In der JobAkademie erhalten arbeitssuchende Kundinnen und Kunden, die im KreisJobCenter Marburg-Biedenkopf gemeldet sind, professionelle Beratung und Unterstützung zur Erarbeitung beruflicher Perspektiven und eine gezielte Begleitung im gesamten Bewerbungsprozess.



Unsere Angebote

Für Kundinnen und Kunden des KreisJobCenters Marburg-Biedenkopf auf Arbeits- und Ausbildungsplatzsuche:

Jobcoaching und Beratung

- 1 berufsbiografische Arbeit, Berufswegplanung
- 1 Berufsorientierung und Berufswahl
- 1 berufliche Zielfindung
- 1 Stärken- und Schwächenanalyse
- 1 individuelle Strategieentwicklung zur Arbeits- und Ausbildungsplatzsuche
- 1 Erstellen von Bewerbungsunterlagen
- 1 Individuelle Förderung von IT- und Medienkompetenz (u.a. verschiedene Bewerbungsarten, Bewerbungsmanagement, Job-Suchstrategien)
- 1 gezielte Stellenvermittlung
- 1 Initiierung von Maßnahmen (u.a. berufliche Weiterbildung, Praktika)
- 1 Direktkontakt zum Arbeitgeber-PersonalService (AGPS) des KreisJobCenters

Workshops

- 1 Selbstpräsentation beim Arbeitgeber, Assessment-Center-Training, Kommunikationstraining
- 1 Bewerbungstraining
- 1 Motivationscoaching, Training der Selbstmotivation
- 1 Vermittlung von IT- u. Medienkompetenz

Unser Projektort

- 1 angenehme Arbeitsatmosphäre in großen, hellen Räumen
- 1 moderne Ausstattung der Seminarräume
- 1 20 moderne PC-Arbeitsplätze mit schneller Internetanbindung und Multifunktionsdrucker
- 1 Aufenthaltsraum mit voll ausgestatteter Küche
- 1 separater Besprechungs- und Telefonraum
- 1 großzügiger Eingangsbereich mit Aufenthaltsmöglichkeit
- 1 großflächige Magnetwand mit aktuellen Jobangeboten
- 1 Bereitstellung von Bewerbungsmaterialien und Fachliteratur

Allgemeine Informationen

Maßnahmebeginn

- 1 laufender Einstieg möglich
- 1 Bitte wenden Sie sich für Ihre Teilnahme an Ihr Fallmanagement.

Maßnahmedauer

- 1 8 Wochen
- 1 Sie besuchen die JobAkademie in Stadtallendorf an 4 Tagen in der Woche zu je 2,75 Stunden (max. 32 Termine).

Individuelle Termingestaltung

- 1 Sie können Ihre Zeiten in der Job-Akademie individuell gestalten und zwischen Vor- und Nachmittagsterminen wählen.