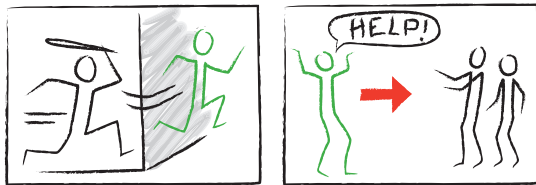


So te kerdolpe pala o rasistikano džungalipe?



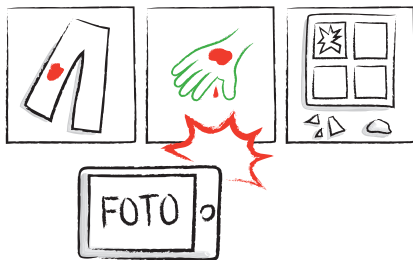
■ Po džungalimasko than

- Oven mirni!
- Gurudon ke sigurni thana!
- Phučen averen vaš o žutipe!
- Vakeren e manušenca so kodo dikhle!



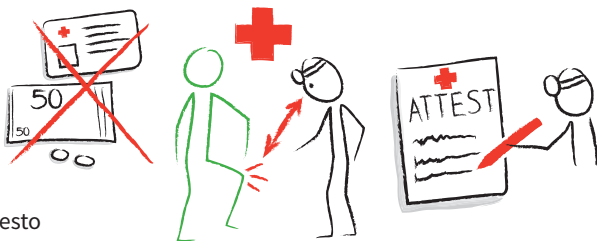
■ Keren dokumentacija vaš e dukhavde thana thaj so si phago

- Keren fotografije kotar e dukhavde thana!
- E kotora sar kaj si e barr, glaža, šiše, e etikete thaj e patave fotografisaren!
- NA vazden e kotora kotar lengo than!



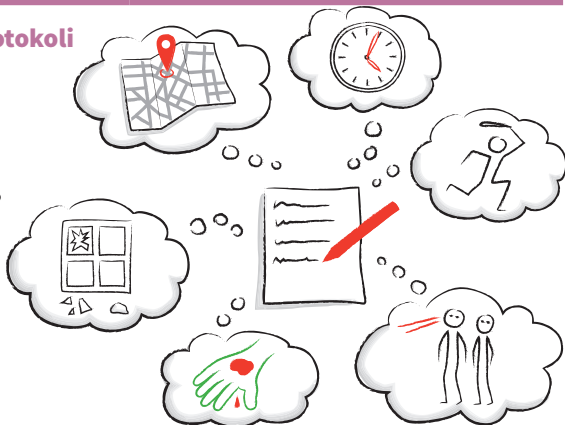
■ Nakhen ko sastjari

- O žutipe šaj te len ke ambulanta bi e sastimaski karta!
- Mothaven sa tumare dukha thaj čalavde thana!
- Roden kotar o Sastjari jekh atesto.
- O sastjari trubul sa e dukha ando atesto te ramosarel



■ Ramosaren jekh gindimasko protokoli

- Kaj sas kodo? Kana pecindas?
- So avilas? So ulo pal kodo?
- Sar dičholas o džungalo manuš? Kobor džene sine?
- Savo dukhajbe ulo thaj savi doš kerdili?
- Ko dikhlas kova? Ko si mujalno?



■ E familija thaj e amala

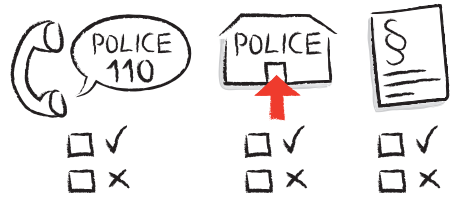
- Ašaren avere manušen te žutin tumenge.
- Na te ačhen korkore.
- Mothaven so avilas tumenca!



So te kerdolpe pala o rasistikano džungalipe?

■ Policija

- Te kamen, šaj e policija te akharen.
- Te kamen, šaj ke policija te nakhen.
- Te kamen šaj krisi te keren.
- O krisaripe ni ka kerel negativno spidipe pe tumari Asyleski situacija.

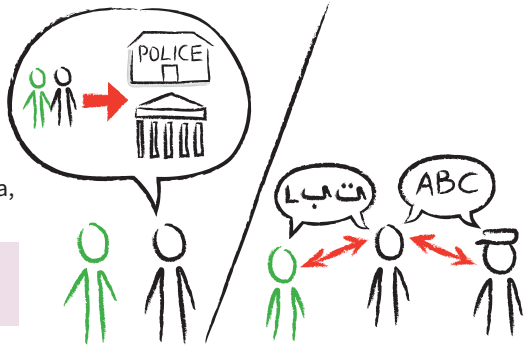


Naj tumen musaj e policijake te mothaven!

Ba: Kana si e policija bičhaldi kotar e themesko advokati, trubul te den tumaro mothavipe e policijake.

■ Kava si tumaro hakaj

- Naj musaj **korkore** te nakhen ke policija, ke Themesko-advokati vaj ko krisi. Jekh manuš kas tumen alosaren šaj sakode tumenca te džal.
- Si tumen hakaj jek tumači/rinčarno tumenca te avel kana mothaven: ke policija, ke Themesko-advokati vaj po krisi.



Kava si but vasno. Rode te malaven tuke jekhe rinčarnes, te na avilas kote.

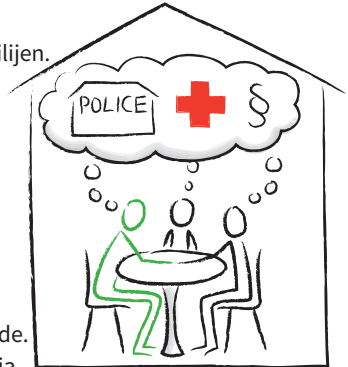
■ Amare žutimaske thana ando NRW si vaš tumenge

Amen žutisaras e manušen, kana resen e rasistikani kavga.
Amen žutisaras e dičhutnen, e dukhavgenge amalen thaj e familijen.
Šaj te resen amen telefonesa, perdal o internet thaj o E-Mail.

- Te kamen šaj tumaro anav te mothaven.
- Vaj te kamen šaj anonimni te ačhoven.
- Šaj te dikhen tumen amare bučarnenca.
- Šaj te maladon kote kaj tu kamen.
- Von šaj dikhen savo žutipe si tumenge lačo.

Akala žutipa šaj te keras tumenge, mesalake:

- Nakhas tumenca ki policija vaj ko tumaro phučipe.
- Vakaras tumenca sa e phučhipa trujal o džungalipe pe tumende.
- Keras tumenge kontakto ke sastarja, terapeutja thaj advokatja.



Amaro žutipe si bi ajlukosko, mestuno thaj pačavno. Ni das angle e informacije.
Pala e rasistikani kavga šaj te mothadon amende, vi e biregularni dokumentenca.



Telefon: 0211/15 92 55 64
Internet: www.opferberatung-rheinland.de
E-Mail: info@opferberatung-rheinland.de



Telefon: 0231/95 65 24 82
Telefon: 0172/1 04 54 32
E-Mail: contact@backup-nrw.org