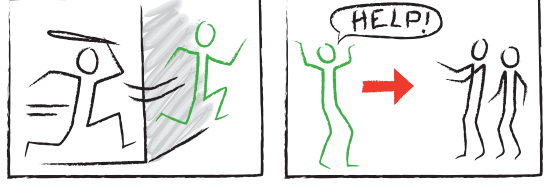




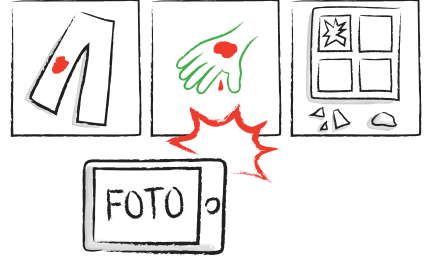
## ■ Di bûyerê de

- Bêhna xwe tenga nekin!
- Ewlehiya xwe biparêzin!
- Ji kesên din re alîkarî bixwazin!
- Bi şahidiyan re biaxivin!



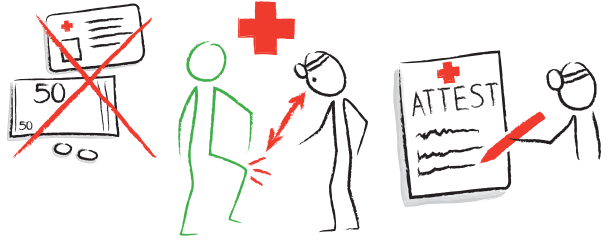
## ■ Birîn û ziyana bibelge bikin

- Wêneyên birînan bikşîne!
- Wêneyên mîna kevir, şûşeya şikandî, şûşe, pêvek û cilan bikşînin!
- Tiştan neavêjin derve an dûr nekin!



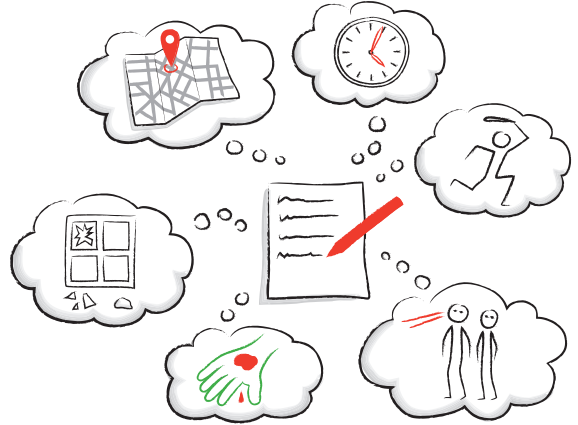
## ■ Serdana bijîşkî bikin

- Tedawiya acîl bê karta sîgorteyê!
- Tevahiya birînên xwe nîşanî bijîşkî bide!
- Ji bijîşkî belgeyekê bixwaze.
- Dibe bijîşk tevahiya birînan nava belgeyê de qeyd bike.



## ■ Tiştên ku tê bîra we qeyd bikin

- Li kû qewimî? Kengî qewimî?
- Çi qewimî? Paşê çi qewimî?
- Rûyê êrîşkar çawa bû? Çend kes bûn?
- Çi birîndarî û zîyan derket?
- Kî dît? Kî şahidî kir?



## ■ Malbat û heval

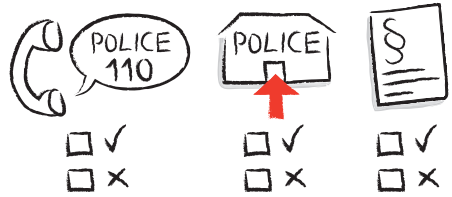
- Ji kesên din daxwaza alîkariyê bikin.
- Tenê nemînin.
- Şirove bikin ka çi hat serê we.



# Piştî êrîşa bi sedemên nijadperestî, divê çi bikin?

## ■ Polîs

- Eger hûn bixwazin, hûn dikarin polîsan re têkilî bikin.
- Eger hûn bixwazin, hûn dikarin serdana polîsan bikin.
- Eger hûn bixwazin, hûn dikarin gilî bikin.
- Gilî kirin qet li ser pêvajoya penaberîya we bandor tune ye.

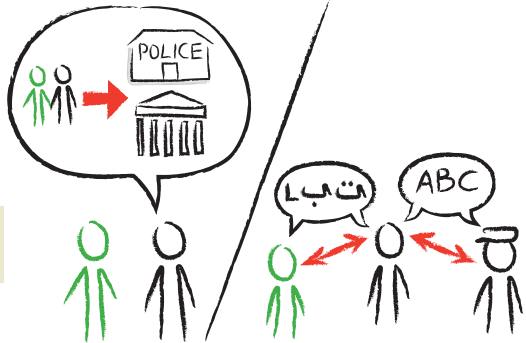


Hûn nemecebûrin ku ji polîs re gotinên xwe bêjin.

**Helbet:** Eger polîsî izina dozgerî hebe, hûn mecbûrin ku ji polîs re gotinên xwe bêjin.

## ■ Ev mafê we ye

- Hûn **ne** mecbûrin ku **bi tenê** biçin cem polîs, dozgerî an dadgehê. Kesek bi hîlbijrtina we bixwe dikare ku bi we re be.
- Mafê we heye ku di dema serdana polîs, dozgerî an dadgehê, wergêrek bi we re be.



**Ev babete pir girîng e. Eger wergêr tune be, daxwaz bikin.**

## ■ Nivsîngêhên şewirmendiya me di NRW da berdestê we ne

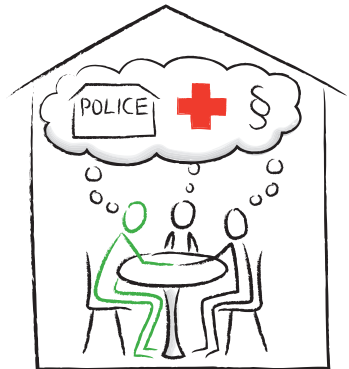
Em alîkariya wan kesan dikin ku ji ber sedemên nijadperestî rastî şidetê hatine. Em alîkariya şahid, heval û endamên malbata wan kesan dikin ku tûşî zîyanê bûne. Hûn dikarin bi rêya telefon, Înternet an jî email ê ji me bigerên.

- Hûn dikarin navê xwe bibêjin.
- Hûn dikarin nenas bimînin.
- Hûn dikarin bi şewirmendî re hevdiîtinê bikin.
- Hûn biryarê didin ku dixwazin li kû hevdiîtinê bikin.
- Hûn biryarê didin ku çi alîkarî ji we re pêwîst e.

### Hinek mînak ji xizmetên ku pêşkêş dikin:

- Emê di serdana bi polîs an dadgehê bi we re bin.
- Emê li ser hemû pirsên têkildarî êrîşê ji we re şîretê bidin.
- Em şandina cem bijîşk, dermanker û parêzeran pêk dînin.

Alîkariya me belaş, serbixwe û nehênî ye. Em ti agahiyan par ve nakin. Piştî êrîşa bi sedemên nijadperestî, tevî ku ti belgêyên we yê nirxdr tune bin, hûn dikarin bûyerê ji me re rapor bikin.



**Telefon:** 0211/15 92 55 64  
**Internet:** [www.opferberatung-rheinland.de](http://www.opferberatung-rheinland.de)  
**E-Mail:** [info@opferberatung-rheinland.de](mailto:info@opferberatung-rheinland.de)



**Telefon:** 0231/95 65 24 82  
**Telefon:** 0172/1 04 54 32  
**E-Mail:** [contact@backup-nrw.org](mailto:contact@backup-nrw.org)